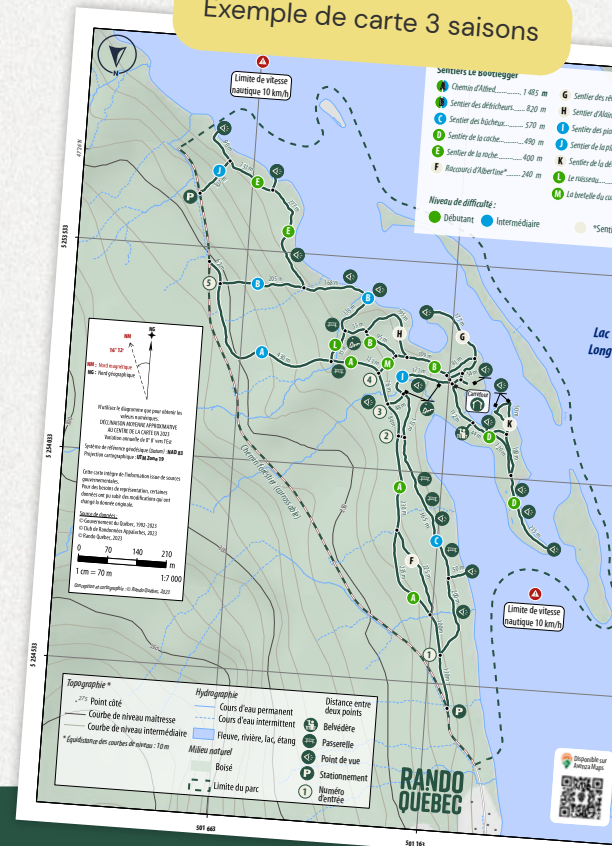


Le service de cartographie de Rando Québec

Rando Québec met son expertise à disposition des gestionnaires pour concevoir vos cartes de sentiers d'une qualité professionnelle. La nouvelle charte graphique de Rando Québec a été conçue dans l'objectif de fournir des informations avec un niveau de précision qui permettra au randonneur de suivre facilement son itinéraire et de s'orienter lors de sa sortie (*distinction des courbes de niveau, distances et points de repère kilométriques, infos sur la déclinaison magnétique...*).

Ces cartes seront aussi disponibles sous forme de PDF géoréférencé via l'application Avenza. Le randonneur pourra ainsi les utiliser hors connexion sur son téléphone afin de se localiser le long de son itinéraire.

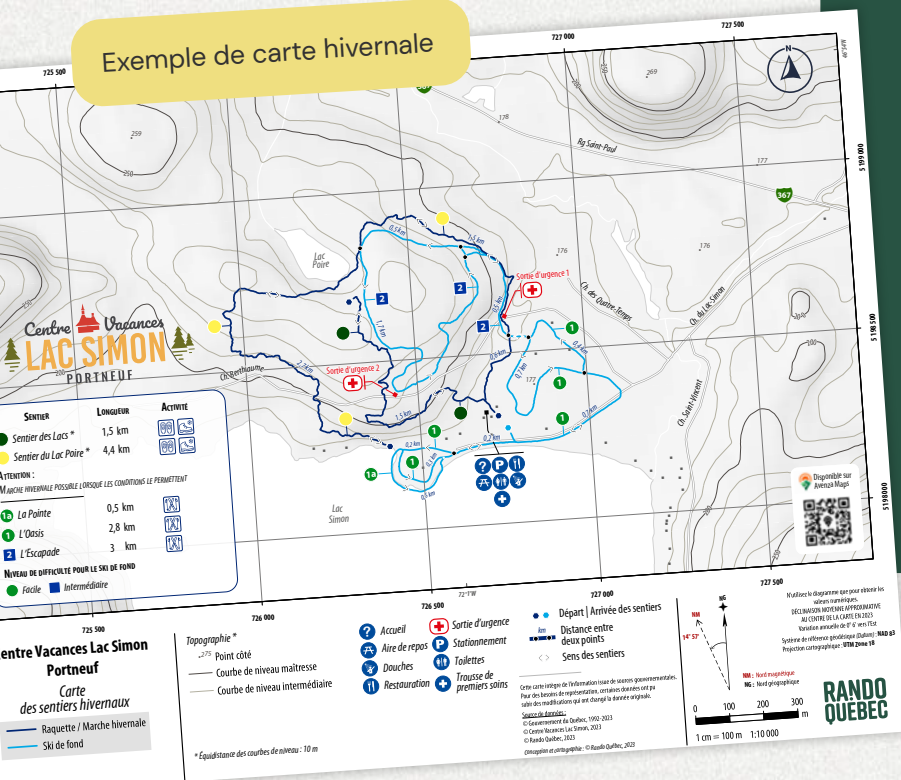
Exemple de carte 3 saisons



Les avantages

- Carte topographique de haute-précision
- Charte graphique moderne
- Cartes de randonnée pédestre et de raquette/marche hivernale disponibles
- Service de conseils et d'expertise durant tout le processus de production
- Possibilité de louer du matériel de haute-précision pour récolter les tracés GPS de vos sentiers

Exemple de carte hivernale



Tarifs et réservation

Bon plan : Un rabais sera appliqué si vous réalisez votre carte de sentiers de randonnée pédestre et votre carte de sentiers de raquette et/ou marche hivernale*

Tarif **CORPO** non-membre de Rando Québec

À partir de **1 675,55 \$ CAD** + taxes par carte

Tarif **CORPO** membre de Rando Québec

À partir de **1 417,66 \$ CAD** + taxes par carte

Tarif **OBNL** non-membre de Rando Québec

À partir de **1 513,69 \$ CAD** + taxes par carte

Tarif **OBNL** membre de Rando Québec

À partir de **1 291,16 \$ CAD** + taxes par carte

**Rando Québec distingue les cartes de sentiers pédestres 3 saisons et celles de sentiers hivernaux. Nous ne produisons pas des cartes sentiers 4 saisons.*

Le saviez-vous?

Il est possible de **louer une balise de haute précision** pour récolter les tracés GPS de vos sentiers. Celle-ci est utilisable gratuitement, seuls les frais d'envois du matériel seront à votre charge

Un **rabais de 15 %** sera appliqué si vous effectuez les relevés GPS de vos sentiers avec la balise de haute précision de Rando Québec

Quand réserver?

- Pour les cartes de randonnée pédestre : réservation de septembre à avril
- Pour les cartes de raquette et/ou de marche hivernale : réservation d'avril à octobre

Commandes et renseignements



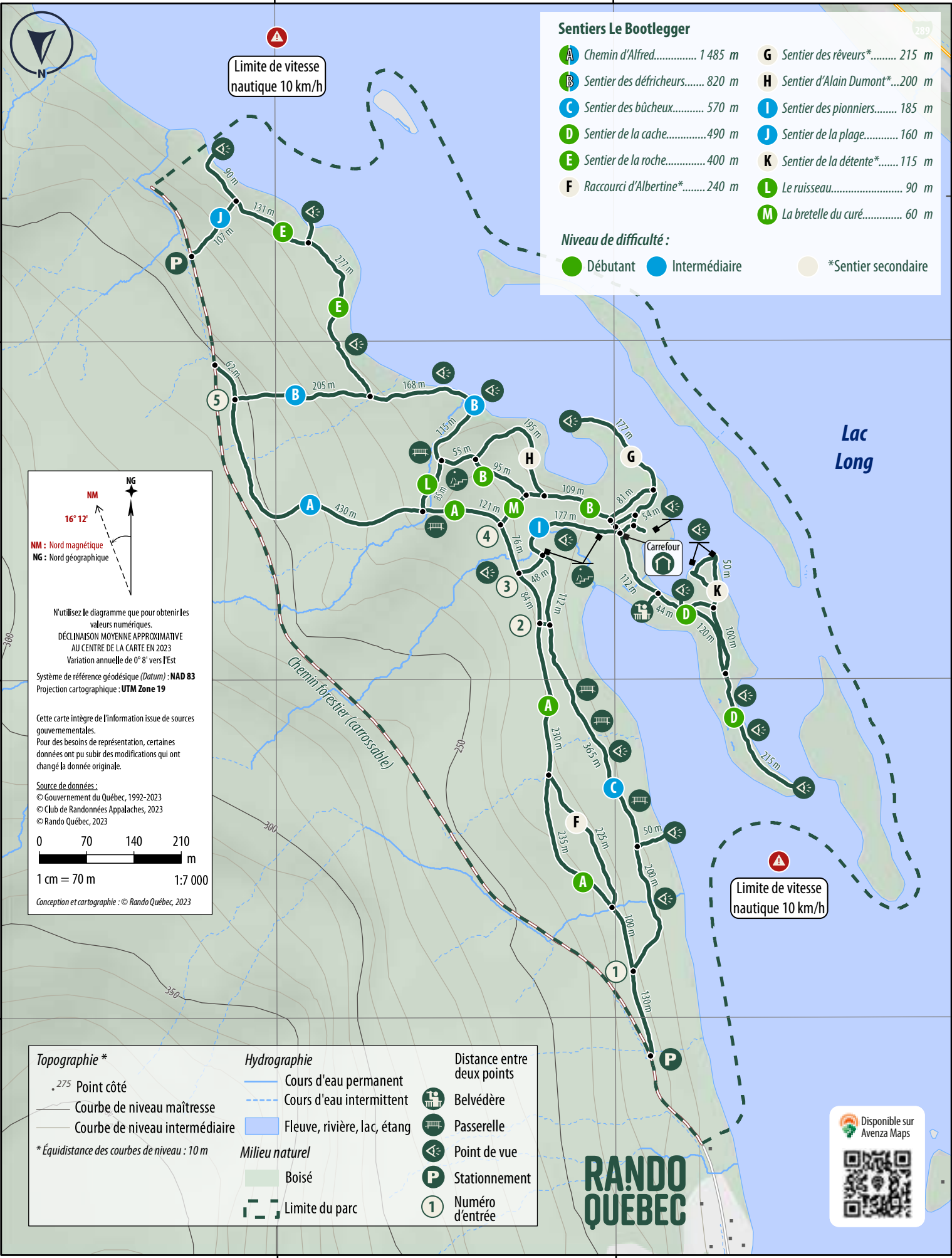
Frédéric Minelli

Coordonnateur du service de géomatique

Courriel : fminelli@randoquebec.ca

Tél : 514 431-6670

**RANDO
QUÉBEC**



Sentiers Le Bootlegger

- **A** Chemin d'Alfred..... 1 485 m
- **B** Sentier des défricheurs..... 820 m
- **C** Sentier des bûcheux..... 570 m
- **D** Sentier de la cache..... 490 m
- **E** Sentier de la roche..... 400 m
- **F** Raccourci d'Albertine*..... 240 m
- **G** Sentier des rêveurs*..... 215 m
- **H** Sentier d'Alain Dumont*...200 m
- **I** Sentier des pionniers..... 185 m
- **J** Sentier de la plage..... 160 m
- **K** Sentier de la détente*..... 115 m
- **L** Le ruisseau..... 90 m
- **M** La bretelle du curé..... 60 m

Niveau de difficulté :

- Débutant
- Intermédiaire
- *Sentier secondaire

Limite de vitesse nautique 10 km/h

Limite de vitesse nautique 10 km/h

NM : Nord magnétique
NG : Nord géographique

N'utilisez le diagramme que pour obtenir les valeurs numériques.
 DÉCLINAISON MOYENNE APPROXIMATIVE AU CENTRE DE LA CARTE EN 2023
 Variation annuelle de 0° 8' vers l'Est

Système de référence géodésique (Datum) : **NAD 83**
 Projection cartographique : **UTM Zone 19**

Cette carte intègre de l'information issue de sources gouvernementales.
 Pour des besoins de représentation, certaines données ont pu subir des modifications qui ont changé la donnée originale.

Source de données :
 © Gouvernement du Québec, 1992-2023
 © Club de Randonnées Appalaches, 2023
 © Rando Québec, 2023

0 70 140 210 m
 1 cm = 70 m 1:7 000

Conception et cartographie : © Rando Québec, 2023

Topographie *	Hydrographie	Distance entre deux points
•275 Point côté	— Cours d'eau permanent	Belvédère
— Courbe de niveau maîtresse	- - - Cours d'eau intermittent	Passerelle
— Courbe de niveau intermédiaire	■ Fleuve, rivière, lac, étang	Point de vue
*Équidistance des courbes de niveau : 10 m	Milieu naturel	P Stationnement
	■ Boisé	① Numéro d'entrée
	- - - Limite du parc	

Disponible sur Avenza Maps

RANDO QUÉBEC

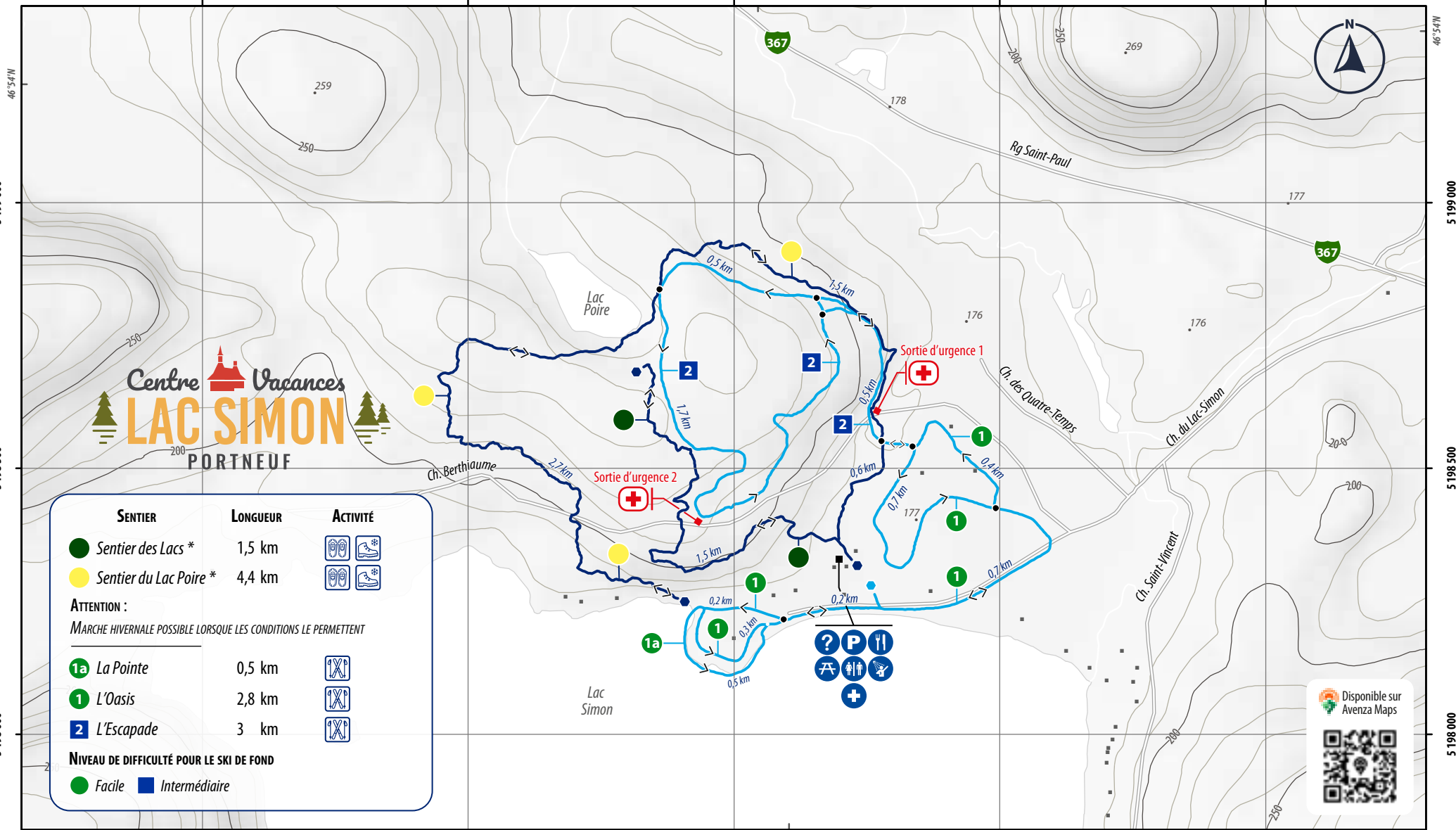
725 500

726 000

726 500

727 000

727 500



SENTIER

LONGUEUR

ACTIVITÉ

- Sentier des Lacs * 1,5 km
- Sentier du Lac Poire * 4,4 km



ATTENTION :

MARCHE HIVERNALE POSSIBLE LORSQUE LES CONDITIONS LE PERMETTENT

- 1a La Pointe 0,5 km
- 1 L'Oasis 2,8 km
- 2 L'Escapade 3 km



NIVEAU DE DIFFICULTÉ POUR LE SKI DE FOND

- Facile
- Intermédiaire

Centre Vacances Lac Simon Portneuf

Carte des sentiers hivernaux

- Raquette / Marche hivernale
- Ski de fond

Topographie *

- ^{.275} Point coté
- Courbe de niveau maîtresse
- Courbe de niveau intermédiaire

* Équidistance des courbes de niveau : 10 m

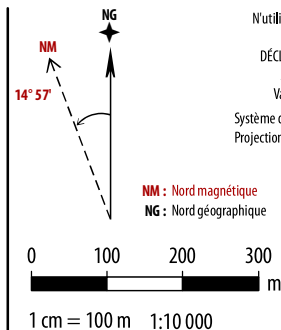
- ? Accueil
- P Aire de repos
- D Douches
- R Restauration
- + Sortie d'urgence
- P Stationnement
- T Toilettes
- + Trousse de premiers soins

- ● Départ | Arrivée des sentiers
- — Distance entre deux points
- < > Sens des sentiers

Cette carte intègre de l'information issue de sources gouvernementales. Pour des besoins de représentation, certaines données ont pu subir des modifications qui ont changé la donnée originale.

Source de données :
 © Gouvernement du Québec, 1992-2023
 © Centre Vacances Lac Simon, 2023
 © Rando Québec, 2023

Conception et cartographie : © Rando Québec, 2023



N'utilisez le diagramme que pour obtenir les valeurs numériques.
 DÉCLINAISON MOYENNE APPROXIMATIVE
 AU CENTRE DE LA CARTE EN 2023
 Variation annuelle de 0° 6' vers l'Est
 Système de référence géodésique (Datum) : NAD 83
 Projection cartographique : UTM Zone 18

Disponible sur
Avenza Maps



RANDO QUÉBEC